

Microsoft® SQL Server™ 2008

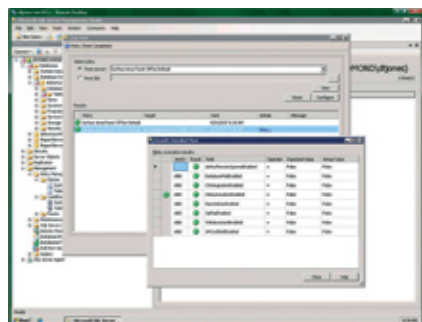
Dane dostępne zawsze i wszędzie

Wszystkie te oczekiwania łącznie spełnia dziś jedna platforma:

Microsoft® SQL Server 2008.

Najnowsza platforma Microsoft® do zarządzania danymi pozwala:

- Budować skalowalne i zawsze dostępne środowiska do składowania i udostępniania danych o dowolnej topologii
- Wykorzystywać jedno środowisko do zarządzania wszystkimi typami danych na potrzeby dowolnych typów aplikacji
- Zapewniać wysoką wydajność dowolnej liczbie aplikacji korzystających z jednolitego środowiska do zarządzania danymi
- Kompleksowo zabezpieczać dane przed utratą i niepożądanym dostępem, bez względu na okoliczności
- Zarządzać wieloma zasobami danych w sposób spójny i w pełni zautomatyzowany
- Analizować dane generowane w systemach transakcyjnych za pomocą rozbudowanej funkcjonalności Business Intelligence



Współczesne firmy poszukują możliwości uproszczenia i ujednolicenia zarządzania danymi. Bez względu na skalę, format i miejsce składowania, dane mają być zabezpieczone i stale dostępne. W każdej chwili mają też nadawać się do efektywnego wykorzystania w procesach biznesowych – zarówno wewnętrznych, jak i realizowanych wspólnie z partnerami. Jednocześnie firmy chcą, aby zarządzanie danymi nie było zajęciem z pogranicza sztuki i nauki, lecz by było proste i zajmowało niewiele czasu.

Skalowalność bez ograniczeń

SQL Server 2008 umożliwia firmom budowanie systemów do zarządzania danymi o dowolnej skali. Całe środowisko może działać na jednym dużym serwerze, lub skalować się w ramach farmy mniejszych. Jedna instancja SQL Server 2008 może obejmować wiele maszyn (fizycznych lub wirtualnych) realizujących poszczególne usługi. Również same bazy danych można dzielić i uruchamiać partycje na oddzielnych serwerach. Bazy danych mogą replikować się w trybie transakcyjnym lub cyklicznie w ramach dowolnie zdefiniowanej topologii. Elastyczność w dziedzinie skalowania jest jedną z najważniejszych zalet SQL Server 2008.

Przewidywalna wydajność

Microsoft® SQL Server 2008 wprowadza nową jakość w zarządzaniu wydajnością. Dzięki narzędziu Resource Governor, poszczególnym aplikacjom, procesom, a nawet konkretnym poleceniom SQL można przypisać limity zasobów, z jakich mogą korzystać. Dla każdego zasobu – takiego jak moc obliczeniowa, pasmo I/O, pamięć RAM, zasoby dyskowe – można zdefiniować hierarchię priorytetów obsługi różnych typów obciążeń, konkretnych zadań lub nawet ich fragmentów. W rezultacie, wyniki analiz dostępne są na czas – nawet wtedy, gdy w tle odbywa się intensywne przetwarzanie, np. aktualizacja indeksów, odtwarzanie baz czy raportowanie. SQL Server 2008 zawiera także narzędzia, które ułatwiają wykrywanie i usuwanie zakleszczeń baz danych.

Dane relacyjne – i nie tylko

SQL Server 2008 umożliwia centralizowanie i konsolidowanie informacji ze wszystkich systemów i aplikacji, bez względu na typ i format danych. W nowym centralnym repozytorium korporacyjnym można gromadzić ujednolicone informacje z baz danych, dokumentów biurowych, plików o dowolnej strukturze, strumieni danych itd. Wszystkie dane można poddać jednolitym regułom przetwarzania i udostępniania do celów transakcyjnych, analitycznych, prognostycznych, raportowych i innych. Zgromadzone dane można spójnie przeszukiwać, zabezpieczać, odtwarzać i udostępniać użytkownikom zgodnie z nadanymi im uprawnieniami.

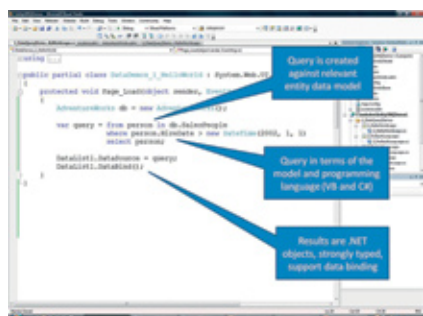
Nowe udogodnienia dla programistów

SQL Server 2008 wprowadza prawdziwą rewolucję w dziedzinie tworzenia aplikacji. Nowa platforma pozwala definiować obiekty logiczne odwołujące się do określonych zakresów metadanych (pól, tabel, relacji), a następnie odwoływać się do nich w kodzie aplikacji (rozszerzenie ADO .NET 3.0 zwane LINQ – Language Integrated Query). Odwołując się do obiektów logicznych, takich jak klient, zamówienie, faktura itd. programiści mogą pracować na znacznie wyższym poziomie abstrakcji, a więc zasadniczo szybciej i z mniejszym ryzykiem pomyłek i błędów. Automatycznie skraca się cały cykl dostarczania rozwiązań. Mechanizm LINQ ma pełne wsparcie w dostarczanym w raz z SQL Server 2008 pakiecie narzędzi Microsoft® Visual Studio™ 2008.



Dane zawsze pod ochroną

SQL Server 2008 zapewnia jeszcze więcej możliwości ochrony danych, niż jego poprzednik, SQL Server 2005. Oprócz serwerów Urzędu Certyfikacji dla środowisk PKI, nowa platforma zawiera obecnie własny, rozbudowany mechanizm do zarządzania kluczami kryptograficznymi. Nowością jest wsparcie dla szyfrowania wszystkich danych w czasie rzeczywistym (programowo lub z wykorzystaniem akceleratorów sprzętowych). Szyfrowanie dotyczy zarówno danych przechowywanych na dyskach, jak i w bieżąco wykorzystywanych buforach przechowywanych w pamięci RAM serwera. W połączeniu z wielowarstwowymi mechanizmami kontroli dostępu, zarządzania prawami do informacji i uwierzytelniania, obsługą nowoczesnych protokołów WS-Security, SQL Server 2008 stanowi najbezpieczniejsze spośród dostępnych na rynku środowisk do zarządzania danymi.

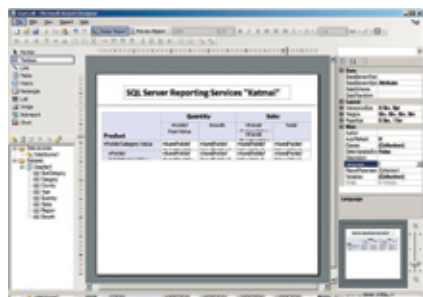


Wydajność dzięki kompresji

SQL Server 2008 wprowadza możliwość wykorzystania efektywnych mechanizmów kompresji danych „w locie” do zwiększenia wydajności przetwarzania i efektywności wykorzystania zasobów. Kompresja danych pozwala szybciej ładować dane do analiz z dysków i szybciej wykonywać kopie bezpieczeństwa, a jednocześnie umożliwia oszczędzanie pojemności systemów dyskowych. Dodatkowo, w SQL Server 2008 pojawił się nowy typ danych VARDECIMAL, pozwalający zmniejszyć ilość miejsca potrzebnego na przechowywanie danych liczbowych o różnej długości.

Business Intelligence dla każdego

SQL Server 2008 ściśle integruje się z innymi systemami i aplikacjami Microsoft® Office. Użytkownicy Microsoft® Office Excel mogą bezpośrednio łączyć się z bazami analitycznymi SQL Server Analysis Services i dokonywać analiz na danych za pomocą znanego im mechanizmu Tabeli Przystawnej. Użytkownicy biznesowi mogą także bezpośrednio odwoływać się w swoich analizach do zaawansowanych algorytmów analitycznych dostępnych na platformie SQL Server 2008. Nowa platforma umożliwia generowanie raportów w formacie Microsoft® Office Word i ich uproszczone publikowanie za pośrednictwem Microsoft® SharePoint Server.



Wygodne analizy i raportowanie

SQL Server 2008 umożliwia gromadzenie danych na potrzeby analiz i raportowania zarówno w formie tradycyjnej hurtowni danych, jak i w formie widoków mapujących oryginalne źródła danych. Oba scenariusze można wykorzystywać jednocześnie. W tym drugim przypadku możliwe jest uproszczenie analiz i raportowania dziedzinowego wykonywanego w ramach narzędzi dostarczanych wraz z aplikacjami. Mapowanie oryginalnych metadanych na zdefiniowane w widokach przyjazne nazwy pól i obiekty logiczne, takie jak klient, zamówienie, faktura itp. umożliwia łatwiejsze utrzymanie i wprowadzanie zmian w procesach analizy i podejmowania decyzji.

Jednolite zarządzanie wieloma serwerami

SQL Server 2008 zmienia dotychczasowe spojrzenie na zarządzanie konfiguracją systemów przechowujących i udostępniających dane. W ramach nowej architektury Declarative Management Framework możliwe jest definiowanie jednolitych polityk konfiguracji dla grup serwerów i automatyczne weryfikowanie zgodności ich konfiguracji z narzuconymi regułami. Wprowadzanie zmian w regułach i sprawdzanie zgodności może odbywać się w pełni automatycznie (np. przez triggerzy wyzwalane przez określone zdarzenia), cyklicznie lub ad hoc. W SQL Server 2008 pojawiła się nowa rola administracyjna - administrator polityk konfiguracji, z którą powiązane są dedykowane narzędzia w konsoli.

Szczegółowe informacje

Więcej informacji można znaleźć w witrynie: www.microsoft.com/poland/sql

Zapraszamy do kontaktu z naszym Centrum Obsługi Klienta Microsoft: **0 801 308 801**

(Koszt połączenia to koszt jednego impulsu połączenia lokalnego).

Microsoft®