



# Veeam Monitor

## Branżowy standard monitorowania VMware



Jako część Veeam ONE™, Monitor otrzymał nagrody od VMworld, Virtualization Review i SearchServerVirtualization.com.

„Veeam Monitor stał się kluczowym narzędziem w naszym przyborniku do zarządzania wirtualizacją. Używamy go do oceniania wydajności hostów maszyn wirtualnych. Informacje te z kolei pomagają nam decydować, jak przydzielać zasoby hostów nowym maszynom wirtualnym.

„Od dłuższego czasu szukaliśmy narzędzia, które byłoby zgodne z ESXi, i znaleźliśmy idealnego kandydata w rozwiązaniu Veeam Monitor. Veeam Monitor jest łatwy w instalacji, prosty w konfiguracji i gromadzi dane, które pozwalają efektywnie monitorować hosty VMware”.

**Tom Williamson**  
**Analityk sieciowy**  
**Miasto Lynchburg**



Veeam Monitor otrzymał certyfikat VMware Ready od VMware.

Veeam Monitor™ to łatwe we wdrożeniu, niezależne od platformy rozwiązanie do monitorowania VMware, które zaprojektowano z myślą o spełnieniu codziennych potrzeb administratorów VMware. Zbudowany od podstaw pod kątem świata wirtualnego, Monitor umożliwia diagnozowanie i rozwiązywanie problemów, a także raportowanie trendów, pozwalając aktywnie monitorować kondycję oraz wydajność infrastruktury VMware dziś i w przyszłości.

Za pomocą Monitora można oglądać bieżące i historyczne wykorzystanie zasobów dla każdego obiektu infrastruktury wirtualnej, a także zdarzenia infrastrukturalne – na jednym ekranie. Widzisz teraz wirtualną infrastrukturę jako jednolity podmiot, a nie tylko jako kolekcję izolowanych bytów.

### Analiza wydajności infrastruktury wirtualnej

Monitor pokazuje obszerne dane o zużyciu zasobów i obciążeniach roboczych dla hostów, klastrów i magazynów danych z wglądem w poszczególne maszyny wirtualne i działające w nich aplikacje. Można stwierdzić na pierwszy rzut oka, które komponenty infrastruktury VMware zużywają najwięcej zasobów, a które hosty ESX(i) są najmniej obciążone – w danym momencie lub na przestrzeni czasu. Można dotrzeć do poszczególnych maszyn wirtualnych Windows i Linux /Unix, hostów ESX oraz serwerów vCenter, aby monitorować zużycie zasobów przez konkretne aplikacje.

### Do rozwiązywania problemów

Oprócz monitorowania wydajności środowiska wirtualnego i rozwiązywania zidentyfikowanych problemów, możliwa jest także pogłębiona analiza poszczególnych maszyn wirtualnych, przeglądanie ich bieżących procesów, a nawet w razie potrzeby przerywanie tych procesów – wszystko z poziomu interfejsu modułu Monitor. Można też po prostu połączyć się z konsolą maszyny wirtualnej, aby rozwiązać problem.

### Monitorowane skupione na biznesie

Monitor wykorzystuje funkcję Veeam Business View™, aby umożliwić monitorowanie wydajności, alarmowanie i raportowanie dla grup maszyn wirtualnych według jednostki biznesowej, wydziału, lokalizacji, przeznaczenia, umowy SLA albo innego samodzielnie zdefiniowanego kryterium. Takie monitorowanie ukierunkowane na biznes umożliwia bardziej stopniowane zarządzanie poziomami usług, gdyż możliwe jest wówczas tworzenie elastycznych alertów na bazie znanych charakterystyk organizacji i potencjalnych skutków biznesowych przerwy w dostawie prądu.

### Konsole monitorowania

Monitor zawiera zbiorczy panel dla każdego obiektu w drzewie infrastruktury, zapewniając natychmiastowy widok najbardziej przydatnych informacji i możliwość pogłębionej analizy bardziej szczegółowych danych w razie potrzeby.

### Monitorowanie pamięci masowej

Monitor oferuje pełne możliwości monitorowania pamięci masowej, w tym przestrzeni dyskowej, problemów z dyskiem i magazynów danych. To ostatnie obejmuje przeglądanie informacji o obciążeniu magazynów danych, zagregowanych na podstawie statystyk użycia dysków twardej dla wszystkich maszyn wirtualnych i hostów korzystających z określonego magazynu danych. Dzięki temu można sprawdzać rzeczywiste, łączne obciążenie magazynu danych oraz zgłaszać alarmy, jeśli obciążenie przekracza określony próg.

Więcej informacji można znaleźć pod adresem: [www.veeam.com/pl](http://www.veeam.com/pl)

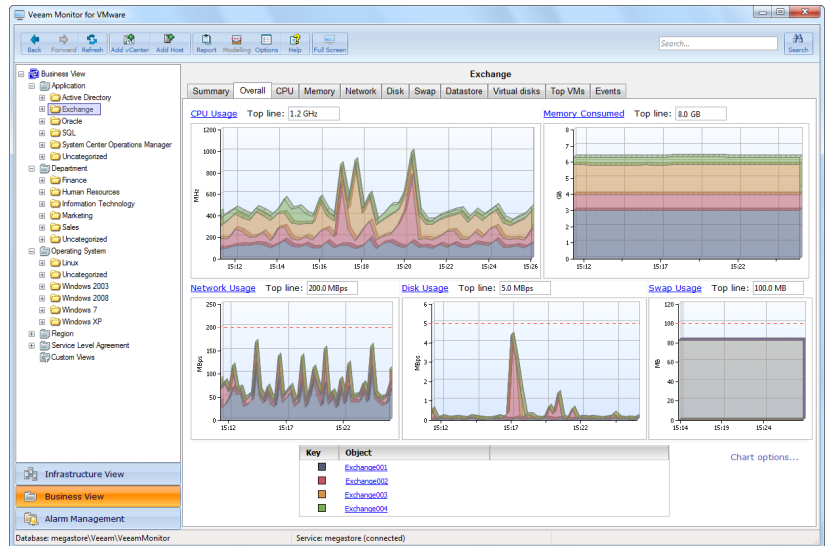
## Veeam ONE

do zarządzania VMware

Veeam Monitor jest częścią Veeam ONE, wszechstronnego rozwiązania do optymalizacji wydajności, konfiguracji i wykorzystania środowiska VMware. Jako pojedyncze rozwiązanie niezależne od platformy, VeeamOne zapewnia monitorowanie w czasie rzeczywistym, planowanie możliwości, zarządzanie zmianami, raportowanie i fakturowanie kosztów infrastruktury wirtualnej.

### Obsługiwane platformy:

- VMware vSphere 5.0
- VMware vSphere 4.x
- VMware Infrastructure 3 (VI3)



Monitor oferuje przegląd kluczowych miar wydajności wielu serwerów vCenter Server.

## Zaawansowane alarmowanie i wbudowana inteligencja

Monitor oferuje ponad 125 predefiniowanych alarmów i progów oraz obszerną bazę wiedzy. Baza wiedzy wyjaśnia każdy alarm i podaje możliwe przyczyny, sugerowane rozwiązania oraz łączy do dodatkowych źródeł informacji. Administrator zyskuje godne zaufania monitorowanie, a nie jest przytłoczony nieistotnymi alarmami.

Monitor pozwala łatwo skonfigurować powiadomienia e-mail lub pułapki SNMP dla ważnych zdarzeń, takich jak przekroczenie określonej liczby działających maszyn wirtualnych, zmiany statusu sprzętu w hoście albo zdarzenia generowane przez vCenter Server. Moduł do modelowania alarmów umożliwi szybką ocenę, czy poprawnie ustawiasz wskaźniki i progi alarmów przez testowanie proponowanych alarmów na podstawie danych historycznych.

## Korelacja zdarzeń i danych o wydajności

Monitor pomaga zrozumieć, w jaki sposób aktywność infrastruktury wirtualnej wpływa na wydajność maszyn wirtualnych i rozwiązać zagadki wykorzystania zasobów przez nałożenie wykresów monitoringów w czasie rzeczywistym na znane zdarzenia infrastruktury wirtualnej, takie jak vMotion, tworzenie i usuwanie migawek oraz aktywność w zakresie wykonywania kopii zapasowych.

## Skonsolidowane monitorowanie

Monitor to aplikacja klasy korporacyjnej, która zapewnia wielu użytkownikom dostęp do danych wydajnościowych bez wpływu na wydajność hosta ESX(i) lub vCenter Server i bez konieczności modyfikowania zasad dostępu. Wszystkie informacje są gromadzone bez użycia agentów w bazie danych Microsoft SQL Server, pozwalając na dostęp do danych o wydajności całej infrastruktury oraz do funkcji raportowania.

Ponadto, dzięki obsłudze wielu serwerów vCenter Server, Monitor pokazuje dane o wydajności całej infrastruktury wirtualnej na jednym ekranie – bez względu na wielkość instalacji VMware.



Więcej informacji można znaleźć pod adresem: [www.veeam.com/pl](http://www.veeam.com/pl)